



Schweizer Hagel
Suisse Grêle
Grandine Svizzera



Schweizer Hagel Der Agrarversicherer

Urs Schuler

Info- und Weiterbildungsmorgen des Schaffhauser
Reb- und Weinbaus, Siblingen, 18. Januar 2025

Selbsthilfeorganisation der landwirtschaftlichen Produzentinnen und Produzenten

Die Schweizer Hagel wurde **1880** als Selbsthilfeorganisation von Bäuerinnen und Bauern gegründet. Sie ist der führende Ernteversicherer in der Schweiz und gehört auch in Europa zu den führenden landwirtschaftlichen Mehrgefahrenversicherungen. Über die Niederlassungen werden auch Kulturen in Liechtenstein, Frankreich und Italien versichert.

Das Unternehmen ist als Genossenschaft organisiert und schüttet Überschüsse in Form von Prämienrückvergütungen an ihre Mitglieder aus.

Fakten

	Schweiz und Niederlassungen (FL, F, I)
Versicherte Fläche	1'158'510 ha
Versicherungssumme	CHF 4,1 Mia.
Nettoprämie	CHF 143,2 Mio.
Anzahl vollzeitäquivalente Mitarbeitende	76,9

Schweizer Markt

Versicherungssumme
CHF 2,2 Mia.

Versicherte Fläche
244'670 ha

Nettoprämie
CHF 54,1 Mio.

Versicherte Betriebe
22'367



Gute Gründe für die Schweizer Hagel

- **Gelebte Mitbestimmung** – zu 100% im Besitze der versicherten Bäuerinnen und Bauern.
- Überschüsse nach schadenarmen Jahren werden in Form von **Prämienrückvergütungen** an die Versicherten ausbezahlt.
- Bedarfsgerechte und umfassende Versicherungsdeckung von **15 Risiken für sämtliche landwirtschaftliche Kulturen**. Spezifische Ernteversicherung für **biologisch erzeugte Kulturen**.
- **Sachverständige aus dem Kreis der Versicherten** – alle nebenamtlichen Agenten|innen und Experten|innen kommen aus der Landwirtschaft und sind allesamt erfahrene Fachleute und Praktiker.
- **145 Jahre** vertrauen die Mitglieder der Genossenschaft. Viele Betriebe sind seit Generationen bei der Schweizer Hagel versichert, was deren **Verbundenheit** und **Branchennähe** beweist.
- **Konzentration auf die Kernkompetenzen** – Aufbau eines breiten spezifischen Fachwissens, welches eine rasche und objektive Abwicklung der Schäden ermöglicht.

Die Schweizer Hagel sichert Existenzen

- Die Schweizer Hagel unterstützt die Produzenten|innen in ihrem Risikomanagement und leistet einen Beitrag zum **Erhalt der Liquidität der landwirtschaftlichen Betriebe**.
- Über **90%** der Prämieinnahmen fließen über die Zeit in Form von Schadenzahlungen an die Versicherten zurück. Demgegenüber vergüten die Schweizer Sachversicherungen (Feuer- und Sachschäden) nur rund 50% der Prämieinnahmen an die Versicherten.
- Die Schweizer Hagel beschäftigt über **550 nebenamtliche Agenten|innen und Experten|innen** in der Schweiz, welche ein zusätzliches **landwirtschaftliches Nebeneinkommen** in ländlichen Gebieten erzielen können.
- **Solide Finanzstruktur** – stabile Prämieinnahmen sowie Diversifikation der Risiken über vier Länder.
- **Schlanke Kostenstruktur** – die Verwaltungskosten werden grösstenteils durch die Kapitalerträge gedeckt.

Die Schweizer Hagel deckt 15 Wetterrisiken

Eine Versicherung bei der Schweizer Hagel garantiert einen **umfassenden Schutz für die Pflanzenproduktion**, ermöglicht ein geplantes Risikomanagement und unterstützt die **Existenzsicherung des Betriebes**. Rund 21 000 Schweizer Landwirtschafts-, Obst-, Gemüse-, Gärtnerei- und Weinbetriebe vertrauen der Schweizer Hagel seit über 140 Jahren und versichern ihre Kulturlächen gegen Hagel und weitere Elementarschäden.

Versicherte Flächen	70% der offenen Ackerbaufläche 30 bis 80% der Dauerkulturfläche (variiert je nach Kultur und Kanton) 30% der Freilandgemüsefläche
Versicherte Risiken	Hagel Überschwemmung & Abschwemmung Erdbeben & Übersarrung Blitz, Brand & Erdbeben Sturm Schneedruck Trockenheit fehlender und übermässiger Niederschlag defizitäre Wasserbilanz Frost Starkregen & Auswuchs Wiederherstellung des Kulturlandes.



Umfassender Versicherungsschutz für alle Kulturen (1)



Ackerbau [Getreide | Mais | Hülsenfrüchte | Ölsaaten | Eiweisspflanzen]

Der Vorteil der Ackerbau-Pauschalversicherung besteht darin, dass die gesamte offene Ackerfläche inkl. Wiederherstellungskosten versichert ist. Bei der Ackerbau-Pauschalversicherung Plus sind auch die Risiken Trockenheit, Starkregen und Auswuchs mitversichert. Mit den Ackerbau-Pauschalversicherung Bio sowie Bio Plus wird auf die speziellen Bedürfnisse des organischen Landbaus eingegangen. Seit 2022 wird die Acker Basis angeboten, eine preiswertere Versicherung mit gekürzter Deckungstrecke und einem höheren Selbstbehalt, welches zusätzlich vor den Risiken übermässiger oder fehlender Niederschlag schützt.



Garten- & Gemüsebau

Die Pauschalversicherung deckt alle Kulturen, da die Flächen im Verlauf des Jahres mit mehreren Kulturen belegt werden. Auch Kulturen in Gewächshäusern können versichert werden. Die Pauschalversicherung bietet optimalen Schutz für die gesamte bewirtschaftete Fläche



Baumschulen & Blumen

In Baumschulkulturen sind hohe Werte pro Flächeneinheit vorhanden. Ein Schadenereignis kann somit erhebliche finanzielle Verluste verursachen. Die Baumschul-Pauschalversicherung bietet einen umfassenden Versicherungsschutz.



Obst & Beeren

Schon ein leichter Hagelschlag kann die ganze Ernte deklassieren, da das Obst besonders empfindlich ist. Auch Kulturen unter Witterungsschutzsystemen sind versicherbar, da selbst diese Systeme keinen vollständigen Schutz garantieren. Mit der Obst- und Beerenversicherung Klima Plus sind die Kulturen auch gegen Schäden verursacht durch Frost versichert.

Umfassender Versicherungsschutz für alle Kulturen (2)



Wein

Bei Weinbaubetrieben ist die gesamte Ernte das ganze Jahr der Witterung ausgesetzt. Produzenten können durch Hagel oder ein Elementarschadenereignis das gesamte Betriebseinkommen verlieren.



Tabak

Tabak gehört zu den hagelempfindlichsten Kulturen und die Kultivierung ist mit hohen Produktions- und Erntekosten verbunden.



Grasland

Je weniger Schnitte gemacht werden, desto stärker fällt der Ausfall ins Gewicht. Mit der Grasland-Pauschalversicherung Klima sind zusätzlich Ertragsausfälle aufgrund der Trockenheit mitversichert.



Witterungsschutz

Hagelschutznetze, Regendächer und Seitenschutznetze können ebenfalls versichert werden, da auch diese durch Unwetter beschädigt werden können. Zudem können auch die gedeckten Kulturen zu einem tieferen Tarif versichert werden.

Tierseuchenversicherung



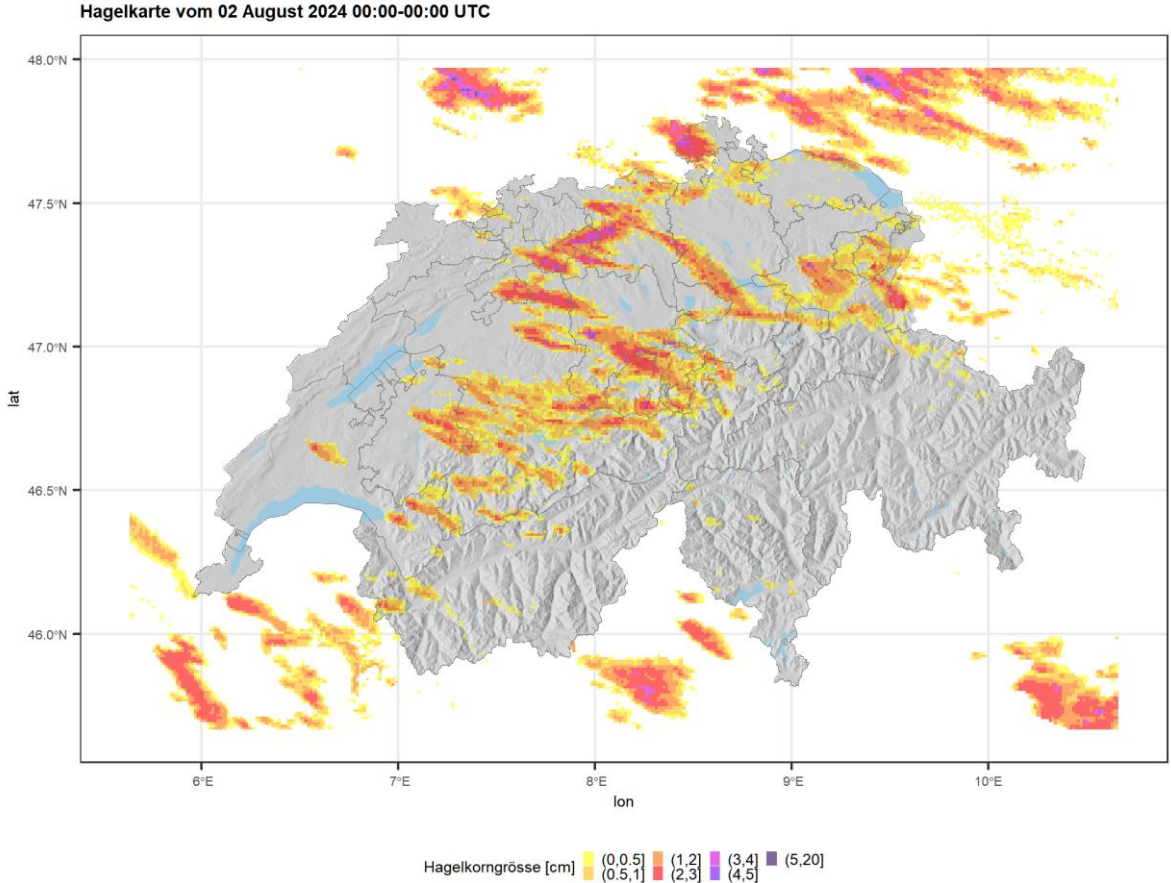
Tiere

Durch den globalen Warenverkehr und den internationalen Handel nimmt das Tierseuchenrisiko für tierhaltende Betriebe zu. Anzeigenpflichtige Tierseuchen und übertragbare Krankheiten können die Existenz eines Landwirtschaftsbetriebes gefährden und die Betriebskosten müssen von Produzentinnen und Prozenten getragen werden. Eine Versicherung kann helfen, den finanziellen Verlust der Tiere auszugleichen. Aktuell bieten wir eine Versicherung für Legehennen, Zucht- und Mastschweine sowie Milchvieh gegen eine Vielzahl von Seuchen an.



Schweizer Hagel
Suisse Grêle
Grandine Svizzera

Schäden 2024









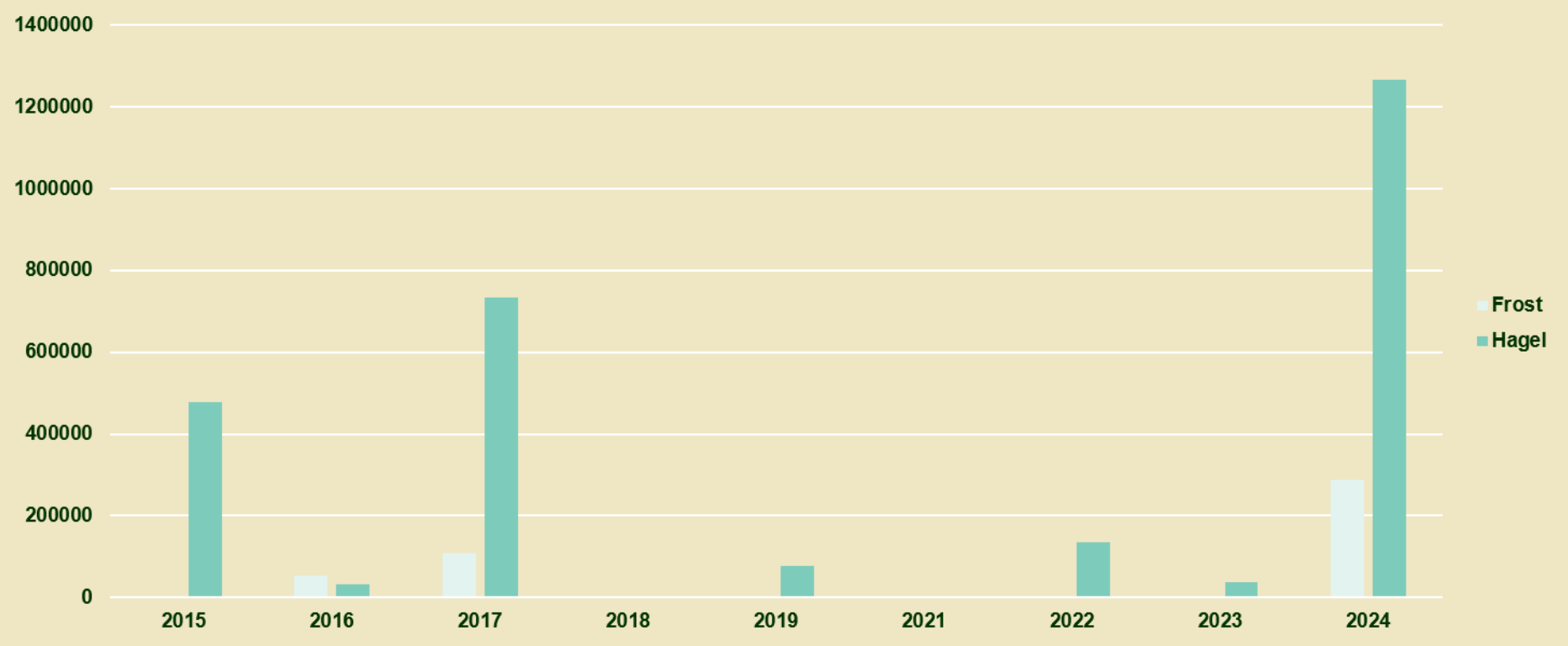




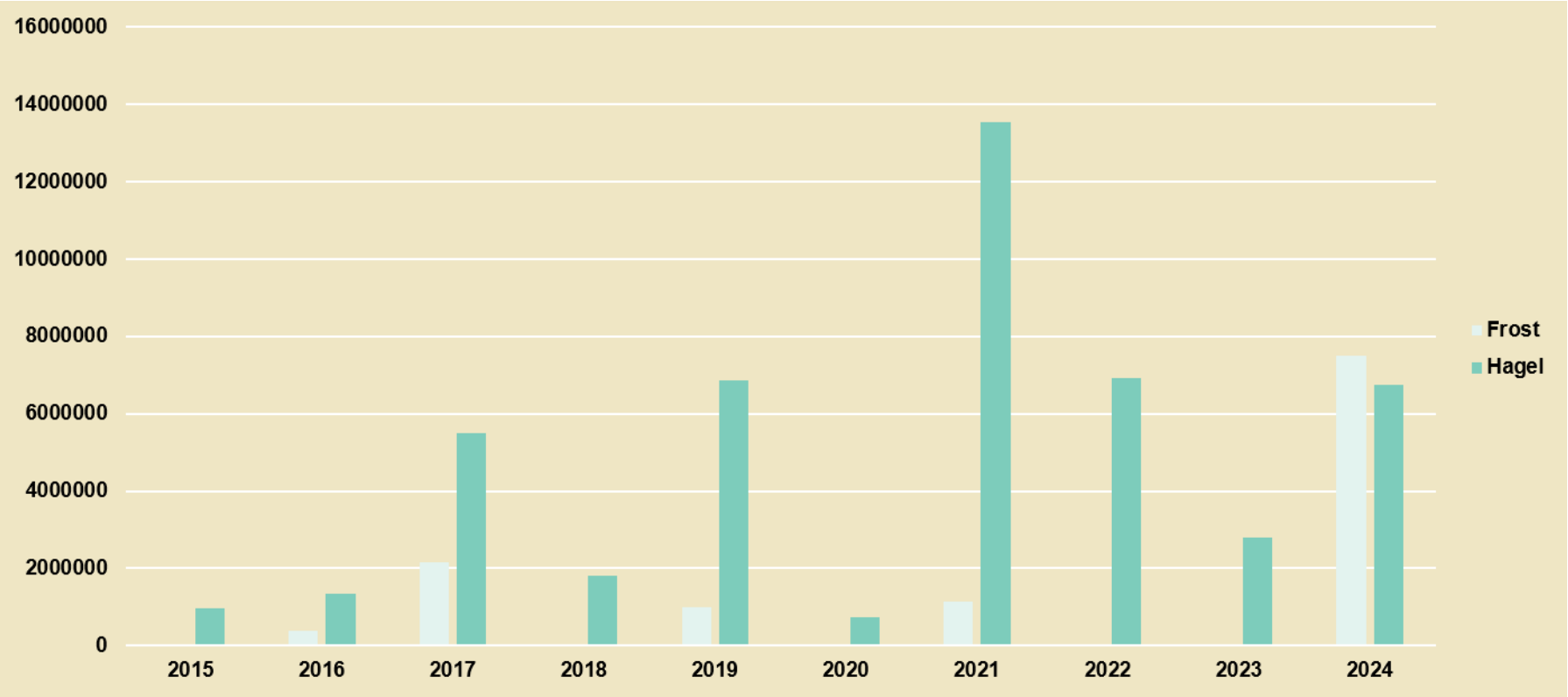
Schweizer Hagel
Suisse Grêle
Grandine Svizzera

Entschädigungen und Prämien

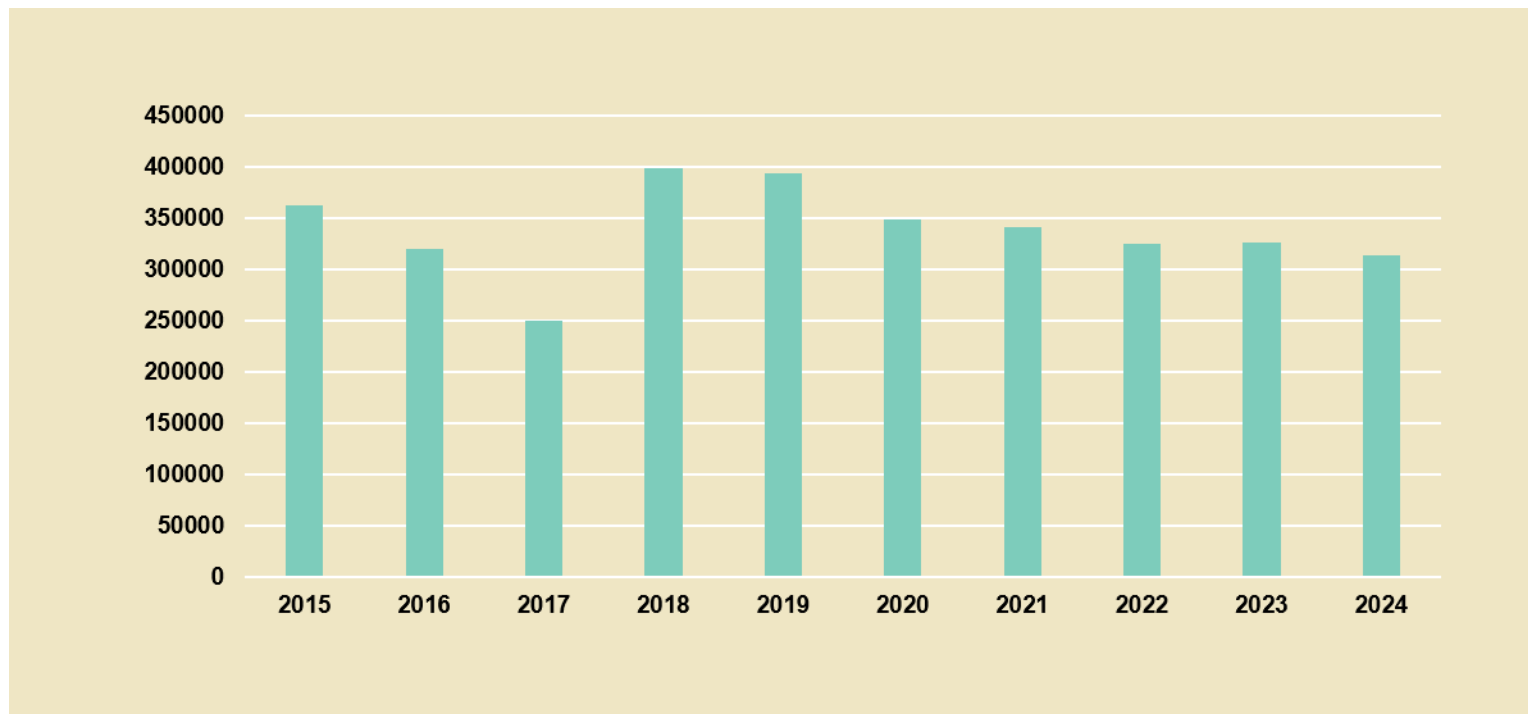
Entschädigungen Hagel und Frost Kanton Schaffhausen - Weinversicherung



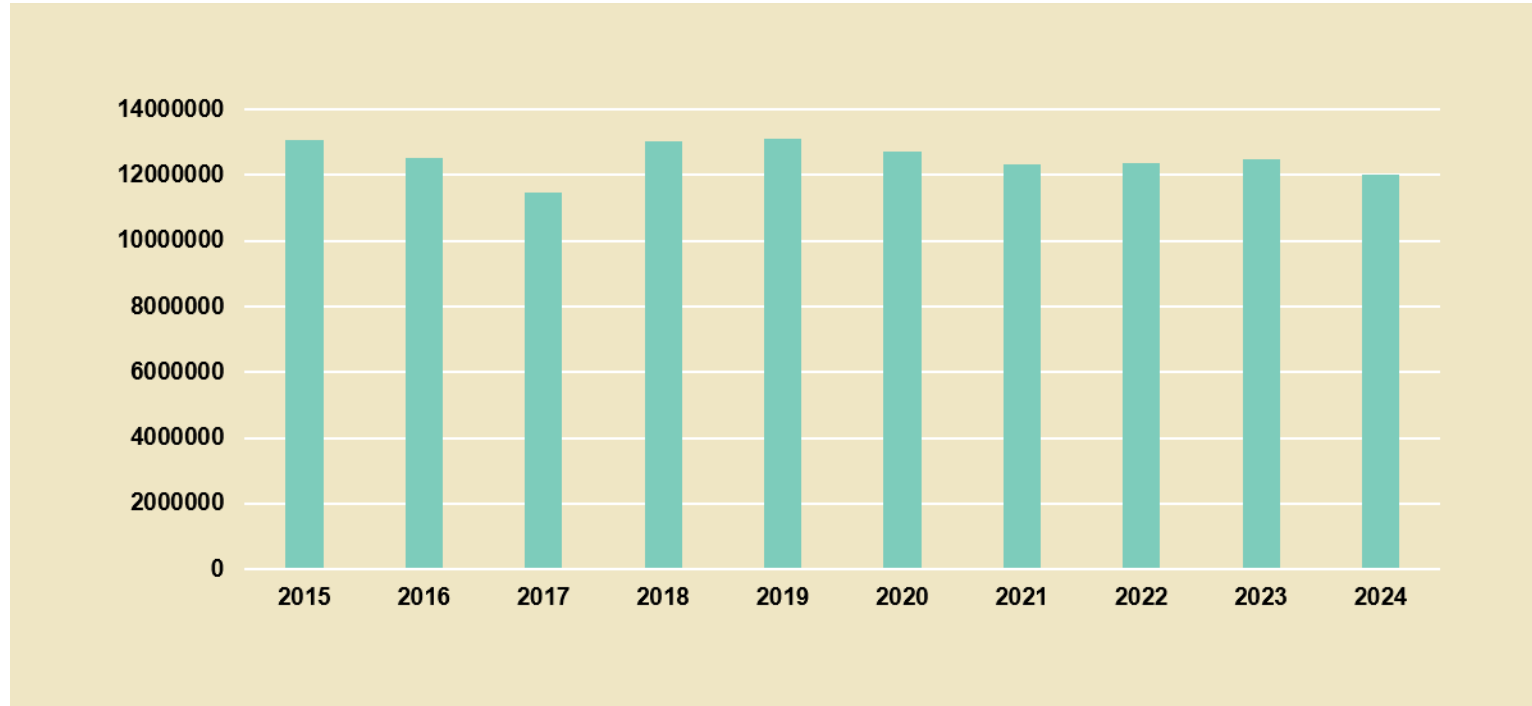
Entschädigungen Hagel und Frost Schweiz - Weinversicherung



Prämien Kanton Schaffhausen - Weinversicherung



Prämien Schweiz - Weinversicherung



Ernteversicherung für Wein



Ernteversicherung für Wein

Witterungsschutzsysteme

→ OHNE



→ MIT



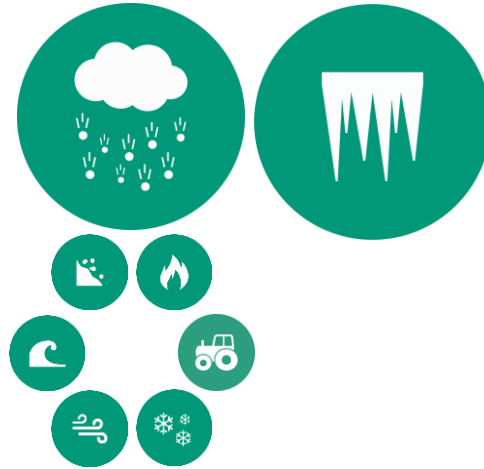
Ernteversicherung für Wein

Versicherte Gefahren

→ BASIS



→ KLIMA+



→ Mono Frost



Ernteversicherung für Wein

Varianten für Selbstbehalt (SB) und untere Deckungsgrenze (UD)

→ STANDARD:

- SB 10%; UD 10%
- SB 10%; UD 20%
- SB Frost 25%

→ ERHÖHT:

- SB 20%; UD 20%
- -
- SB Frost 25%

→ KAT:

- -
- SB 30%; UD 30%
- SB Frost 25%

→ Je nach Situation bezüglich Witterungsschutzsystemen und gedeckten Gefahren (Frost ja/nein) sind bestimmte SB/UD-Varianten möglich oder nicht.

Ernteversicherung für Wein

Zusatzdeckungen I → Höhere Entschädigung für indirekten Schaden



Höhere Entschädigung für indirekten Schaden

Immer mitversichert:

→ Entschädigungstabelle:

In Abhängigkeit des Hagelschadens → bis 7% zusätzliche Entschädigung.

Mit Zusatzversicherung:

→ Erhöhte Entschädigung für Schäden ab 16. Juli:

In Abhängigkeit des Hagelschadens → bis 11% zusätzliche Entschädigung.

Ernteversicherung für Wein

Zusatzdeckungen II → Rebholzversicherung



Rebholzversicherung

- Entschädigungstabelle für Schäden bis 31. Juli:
Für Hagelschäden zwischen 40 und 100% → zusätzliche Entschädigung zwischen 2 und 50% der Versicherungssumme.

- Entschädigungstabelle für Schäden ab 1. August:
Für Hagelschäden zwischen 75 und 100% → zusätzliche Entschädigung zwischen 2 und 50% der Versicherungssumme

Frostdeckung

- Selbstbehalt Frost ist 25% der **Versicherungssumme des Vertrages**
- Entschädigung maximal 60% der Versicherungssumme des Vertrages
- Wir machen uns Überlegungen hinsichtlich einer vom Ertragsziel abhängigen Prämie





Schweizer Hagel
Suisse Grêle
Grandine Svizzera

Prämienverbilligung durch den Bund



Auswirkungen Klimawandel



- Zunehmendes **Risiko für Frostschäden** aufgrund früherem Vegetationsbeginn
- Zunehmendes **Risiko für Dürreschäden** aufgrund höherer Temperaturen

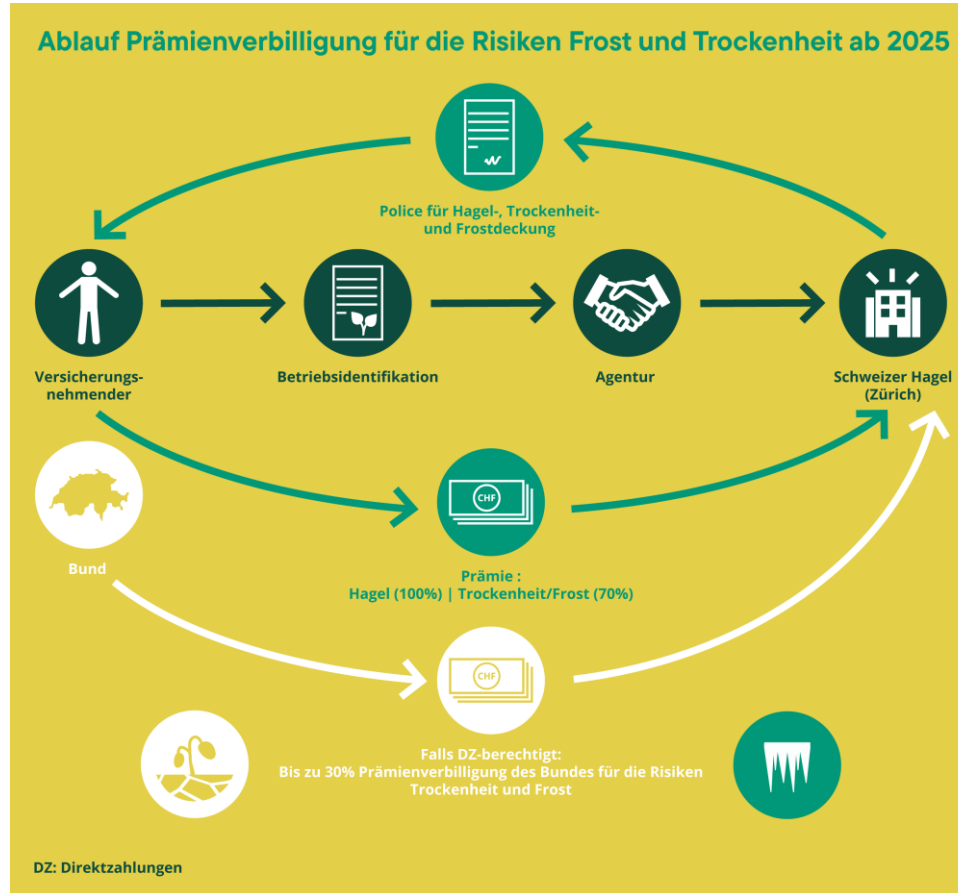


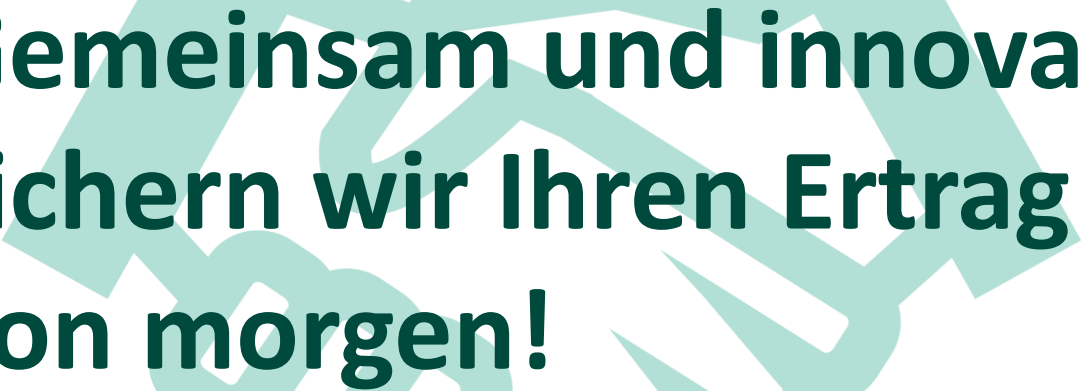
Prämienverbilligungen für die Risiken Frost und Trockenheit

- Der Bund übernimmt 30% der Bruttoprämien ausschliesslich für die Risiken Frost und Trockenheit
- Massnahme ist auf 8 Jahre befristet
- Nur für Betriebe, **welche im Vorjahr für Direktzahlungen berechtigt waren und Parzellen in der Schweiz** (vgl. Art 3 und Art 7 VPEV)
- Kein zusätzlicher administrativer Aufwand für die Versicherten:
Die administrative Abwicklung erfolgt zwischen Bund und Versicherern
- **Neu:** Möglichkeit die beiden Risiken einzeln bei der Schweizer Hagel zu versichern

Diese Massnahme soll dazu beitragen, dass mehr Betriebe Versicherungslösungen nutzen, um sich vor den zunehmend unberechenbaren Wetterbedingungen zu schützen.

Ablauf Zuschuss Prämien für die Risiken Frost und Trockenheit ab 2025





**Gemeinsam und innovativ
sichern wir Ihren Ertrag
von morgen!**

Schweizer Hagel – Der Agrarversicherer